

TEKNİK BÜLTEN

ETKİLEŞİMLİ TAHTA

BÜLTEN NO : TK-2013-02-ET-REV001
: 15.05.2013

KONU : ETKİLEŞİMLİ TAHTA GARANTİ HARİCİ İŞLEMLER VE FİYAT LİSTESİ

ÜRÜN GRUBU : VESTEL ETKİLEŞİMLİ TAHTA

REVİZYON TARİHÇESİ		
REV NO.	YAPILAN REVİZYON	YÜRÜRLÜĞE GİRİŞ TARİHİ
001	<ul style="list-style-type: none">➤ Beyaz tahta üzerindeki tutamakların olası sadece ilk arızaları (kullanıcı hatasından kaynaklı durum dahil) garanti kapsamında değerlendirmeye alınacaktır.➤ Kilit aparatlarında meydana gelebilecek olası sadece ilk arızaları (kullanıcı hatasından kaynaklı durum dahil) garanti kapsamında değerlendirmeye alınacaktır.➤ ET Güç kablosu spiral içine alınmamış yada çıkmış ise garanti kapsamında bir defaya mahsus spiral içine alınması➤ Eğer ki OPS Usb giriş soketleri yamulmuş ve kırık ise ürün bazlı bu tür hatalar garanti dahiline alınmıştır.➤ Ürünün ön yüzünden IP34 standardını karşılaması bilgisi.	15.05.2013

AMAC:

Bu bültende , FATİH PROJESİ ihalesi sonucu okullara montajı yapılan Vestel Etkileşimli Tahta ürünümüze ait ETKİLEŞİMLİ TAHTA 65“ ve FRAME ürünlerimizde meydana gelebilecek “Garanti Dışı İşlemler Listesi” ve “Fiyat Listesi” konularında bilgi verilmiştir.

NOT !: Bu fiyatlar 1 yıl süreyle (31.12.2013 tarihine kadar) geçerli olup , tedarikçiden veya döviz kurunda meydana gelecek artıştan dolayı malzeme fiyatları revize edilerek paylaşılacaktır.

UYGULAMA:

A - 65” E.T. Ürünümüzde Oluşabilecek Garanti Harici İşlemler Listesi:

- Yazılım ile ilgili tüm işlemler
- Cam çizik/kırık , permanent kalemle yazılması(ilk sevkiyat dışında)
- Şebeke kaynaklı power arızası (topraksız prizler vs..) Access Point adaptörü dahil
- OPS Usb giriş soketleri yamulmuş kırık olması **(Ürün bazlı bu tür hatalar garanti dahiline alınmıştır.)**
- E.T. Ürününün Usb girişleri veya diğer giriş soketleri yamulmuş kırık olması
- WLAN Anten kırık
- Ara kabloların yanlış takılması
- Kullanım kılavuzuna aykırı işlemler yapılması
- Dokunmatik ekran reflektörlerin ve kameraların çizilmesi yerinden çıkması
- OPS, HDD, WLAN anten vs. malzemelerin sökülmüş/eksik olması

- Ürünün 220V kablosunun takılı olmaması/yerinden çıkmış olması
- Ön kapak/arka kapak çizik kırık olması (ilk sevkiyat dışında)
- Ürün içine ön yüzey haricinde başka bölümden su yada başka sıvı girmiş olması (Cihazlarımız ön taraftan gelecek suya karşı, IP34 standardına göre test edilmiştir)
- Kalem, kumanda, HDMI kablo kaybolması/zarar görmesi

B - Çerçeve Ürününde Oluşabilecek Garanti Harici İşlemler Listesi:

- Çerçeve üzerinde her hangi bir yerde oluşan çizik, kırıklar ve yamukluklar (ilk sevkiyat dışında)
- Kilitlerin zorlanarak kırılması **(Kilit aparatlarında meydana gelebilecek olası sadece ilk arızaları (kullanıcı hatasından kaynaklı durum dahil) garanti kapsamında değerlendirmeye alınacaktır.)**
- Beyaz Tahta Üzerindeki Tutamakların kırılması **(Beyaz tahta üzerindeki tutamakların olası sadece ilk arızaları (kullanıcı hatasından kaynaklı durum dahil) garanti kapsamında değerlendirmeye alınacaktır.)**
- Beyaz ve yeşil tahtanın uygun olmayan kalemler ile yazılması/çizilmesi
- Çerçeve malzemelerinden eksik olması (ilk sevkiyat dışında)
- Yavaşlatıcının zorlanarak kırılması
- Herhangi bölümün servis dışında sökülmesi
- ET Güç kablosu spiral içine alınmamış yada çıkmış ise spiral içine alınması **(Ürün bazlı bir kereye mahsus garanti dahili işlem yapılacaktır.)**
- Yukarıda belirtilen olası ilk arızalardan ve bir defaya mahsus garanti içi değerlendirilen konulardan sonraki benzer durumlar garanti harici olarak değerlendirilecektir.

Not: ! Yukarıda belirtilen hususlar dışında oluşabilecek Garanti Harici durumlarla alakalı yorum Teknik Müdürlük bünyesinde değerlendirilecek olup gerek duyulursa ücret bilgisi paylaşılacaktır.

! Ürünün Frame`ine ait olan "Köşe Plastiği" parçasının herhangi bir taşıyıcılığı yoktur. Bu kenardaki plastiklerde oluşan dayanım problemleri kullanıcı hatası olarak değerlendirilmeyecek olup tüm gerekli durumlarda köşe plastiği ücretsiz değiştirilecektir.

C- Garanti Harici İşlemler Listesi Detayı (Etkileşimli Tahta):

C.1- Yazılım detayları: Yazılım, işletim sistemi vb programlar ile ilgili doğabilecek sorunlar :

ET'de yüklü (standart gelen) programların ya da programları çalıştıran dosya ve diğer bileşenlerin silinmesi, kısayolların silinmesi, programın kaldırılması //D: sürücüsündeki program yükleme dosyalarının (setup files) silinmesi, yanlış bios ve firmware yüklenmesi.

Örnek: Starboard programının silinmesi, Starboard programını tekrar yüklemeye yarayan Setup dosyasının silinmesi, 'C' klasöründeki Starboard klasöründen dosya silinmesi (programın çalışmamasına sebebiyet verebilecek haller)

Virüs sonucu İşletim sisteminin çökmesi, çalışmaması v.b.

Örnek: Windows'un sürekli başlangıç onarmaya geçmesi ve açılmaması. Windows'un açılmaması. Windowsun çalışmak için ihtiyaç duyduğu sistem dosyalarının silinmesi sonucu İşletim sisteminin çökertilmesi.

Windows ve bileşenlerinin (windows'u çalıştıran dosyaların) silinmesi sonucu windows'un zarar görmesi.

Örnek: Windows'un temel dosyası olan sistem dosyalarının //C: Program Files içerisinden el ile ya da başka bir yol ile silinmesi.

HDD imajına müdahale edilmesi

Örnek: Var olan standart imaj yerine, yeni bir imaj alınarak mevcut fabrika çıkışı imaj ile değiştirilmesinden doğabilecek sebepler.

- Mevcut ve Sonradan yüklenen programların yanlış kaldırılması sonucu doğabilecek sorunlar.

Örnek: Bilgisayara yüklenmiş olan bir Media codec programının kaldırma işlemi yapılırken ürünün fişten çekilerek kapatılması sonucu doğacak sorunlar.

- Üründe Standart olarak gelen işletim sistem(ler)i dışında farklı işletim sistemi yüklenmesi sonucu doğabilecek sorunlar.

Örnek: Mac Os işletim sistemi yüklenmesi ve dokunmatik, sürücü programlarının bu işletim sistemine göre yüklenmemesi sonucu bilgisayarın çalışmaması.

- Lisanssız / Crackli (korsan), özel amaçlı yazılım yüklenmesi sonucu doğabilecek sorunlar.

Örnek: Lisanssız, şifresi kırılmış MS office programı yüklenmesi sonucu bilgisayara virüs bulaşması.

C.2- WLAN Anteninin kırılması, kayıp olması :

- Ürünün sol ya da sağında bulunan bu anten, el ile rahatlıkla sökülebilmekte olup, aşırı güç uygulandığında 2 parçaya ayrılabilir, kopabilir ya da kolaylıkla yerinden sökülebilir bir yapıdadır.

Örnek: Sol üründe solda, sağ üründe sağda, OPS'in (bilgisayarın beynin) üzerinde bulunan, yaklaşık bir kalem boyundaki siyah antendir.



C.3- Kullanma kılavuzuna aykırı işlem yapılması, ya da ilgili kılavuzun okunmamasından doğacak tüm sorunlar :

❑ ET ile ilgili ürünün yanında verilen ve bilgisayarın içerisinde bir nüshası bulunan kılavuzların okunmaması sonucu, yanlış müdahale ve kullanımdan doğabilecek sorunlardır.

Örnek: Ürün'ün fişten çekilerek kapatılması. Belirtilen kalem dışında bir cisim kullanılarak et camının çizilmesi v.b.

C.4 - Şebeke kaynaklı Güç Kartı ve ET arızaları:

Örnek: Ürün ile ilgili olmayan, elektrik şebekesindeki ani güç değişimleri sonucu C835 kapasitörünün şişmesi, patlaması ya da sigorta girişlerinin yanması kararması ile anlaşılabilen ürünün zarar görmesi durumu.



C.5- Topraksız ya da arızalı prize (uzatma kablosuna) ET'nin bağlanması sonucu doğan problemler :

Örnek: ET'nin topraksız prize ya da güç akış kabloları ters bağlanmış bir prize fişinin takılması sonucu üründen dumanlar çıkması ve kullanılamaz hale gelmesi.

C.6- ET cam yüzeyinin yanlış materyaller ile temizlenmesi sonucu çizilmesi, temizlenememesi :

Örnek: Et cam yüzeyinin %80 polyethilen %20 polyester bazlı bir mikro fiber bez haricinde bir ürün ile temizlenmesi sonucu camda oluşabilecek hasar. Uygun olmayan kimyasal maddeler ile silinmesi sonucu reflektörlerin zarar görmesi sonucu dokunmatik ekranın düzgün çalışmaması..

C.7- ET Kaleminin, Kumandanın veya kumanda pilinin kaybolması, hasar görmesi:

Örnek: Kumandanın düşmesi, kırılması, pil kapağının hasar görmesi sonucu doğan hasarlar ve ET kaleminin kaybolması, (ucunun) hasar görmesi kullanıcı sebeplidir.

C.8- E.T. Ürününe ait USB Portlarının veya Diğer Girişlerin zarar görmesi :

Örnek: Aşırı zorlama sonucu usb portları yada diğer girişler kullanılamaz hale gelmesi v.b

Not: Eğer ki OPS Usb giriş soketleri yamulmuş ve kırık ise ürün bazlı bu tür hatalar garanti dahiline alınmıştır.

C.9- OPS ve HDD'nin çalınması, elektronik parçalarla oynanılması, değiştirilmesi, hologramların zarar görmesi, seri numaralarının değiştirilmesi ya da okunamayacak şekilde hasar görmesi :

Örnek: OPS üzerindeki HDD'nin çalınması ya da OPS'in yerinden çıkarılması sonucu hologramların zarar görmesi ya da ops'in çalınması.

❑ HDD (Bellek) deęiřimi sonucu, cihaz ierisinde bulunan verilerin kaybolması yada silinmesi.

Örnek: Ürün'ün OPS veya HDD'sinin deęiřmesi gereken durumlarda, ürün ierisine sonradan yüklenen program ve dięer dosyaların kaybolmasından teknik ekip sorumlu tutulamaz. Ürün müşteriye fabrika ayarlarında teslim edilecektir.

C.10- Yeřil Tahtanın açılması, AP'nin ve AP Adaptörünün alınması ya da hasar görmesi (ilk montaj dıřında):

Örnek: Yeřil tahtanın açılmıř olması, AP'nin, AP adaptörünün ve/veya kablolarının hasar görmesi ya da mevcut olmaması.

C.11- ET güç kablosunun ters takılması, yerinden ıkarılması, kopması, kesilmesi ve zarar görmesi :

Örnek: ET'yi besleyen güç kablosunun ET'nin arka alt kısmından ıkmıř olması, bu kabloda meydana gelen tüm tüketici kullanımına baęlı hasarlar.

Not: ET Güç kablosu spiral iine alınmamıř, ıkmıř ise garanti kapsamında bir kereye mahsus spiral iine alınacaktır.

HDD Kablo koruyucu fitillerin yerinde olmaması sonucu doęabilecek her türlü zarar ve yaralanma.

Örnek: Ürün'e güç aktarımı gerekleřtiren kabloların korunması (kesilmemesi) iin kablo deliklerinin evresine konulan fitillerin yerinde olmaması sonucu doęabilecek her türlü hasar ve yaralanma kullanıcı hatasıdır.



C.12- Bilgisayar sisteminin ve ekranın direkt gün ışığına maruz kalması sonucu çalışmama, Aşırı sıcak, soğuk, rutubet ve tozlanma ve elektronik bölümlere sıvı nifuzdan doğabilecek sorunlar:

Örnek: ET'nin yeni sınıf yapılmış olan okulun zemin katında fazla rutubete maruz kalan bir odaya monte edilmesi sonucu, cihazın standart şartlar ve koşullarda kullanılmasından dolayı doğabilecek sorunlar.

D- Garanti Harici İşlemler Listesi Detayı (Çerçeve ve Tahtalar):

D.1- Ürüne çıkarılmayacak etiket yapıştırmak, mevcut etiketlerin sökülmesi veya sökülmüş etiketin kalıntılarının göze rahatsızlık vermesi:

Örnek: Kullanıcının, Çerçeve sağ üst köşesindeki bakanlık etiketini sökmesi.



D.2- Ürünün herhangi bir yerini boyamak, delmek, kırmak, çatlatmak ya da lekelemek:

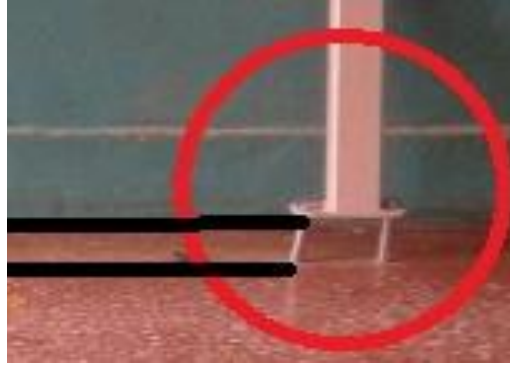
Örnek: Ürün alüminyum çerçevesi ve ya ET plastik, cam gövde bileşenlerinde, sonradan yapılan yukarıda bahsi geçen her türlü eylem.

D.3- Yetkili servis dışında kimselerin yaptığı tüm müdahaleler; ürünün sağlıksız taşınması, yerinin değiştirilmesi sonucu doğabilecek tüm hasarlar v.b. :

Örnek: Okulda yapılacak badana sebebiyle ürünün komple sökülmesi ve badanadan sonra tekrar yanlış monte edilmesi yada bu işlem sırasında hasar görmesi.

D.4- Bakanlığın belirlediği standartlar dışında kurulum yapılmasına onay verilmesi ve bu şekilde ürünün kullanılması sırasında doğabilecek yaralanmalar:

Örnek: Standartlarda belirtilen dışında, okul yetkilisinin isteği doğrultusunda, imzalı onayı alınarak standart dışı (boruların üzerine, karkas ayakları kesilerek çerçevenin sabitlenmesi ve ürün asılması, Duvar yamukluğundan doğan gönye kayıklığı v.b.) kurulmdan doğabilecek her türlü yaralanma.

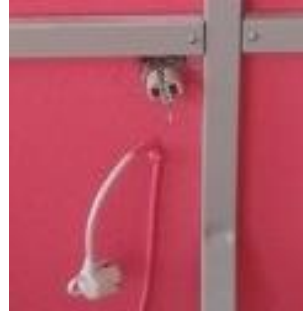


D.5- Spirallerin sökülmesi, kabloların açıkta kalması ve arızaya müdahale durumunda zarar görmesi:

Örnek: Kablolar, dağınıklık ve zarar görmemesi açısından koruyucu spiral içerisine alınmış olup, spirali sabitleyen boynuzlardan spirallerin serbest kalması yada kabloların spiral içerisinden çıkartılması sebebi ile, ürüne herhangi bir arıza durumunda müdahale edilirken, bu kabloların zarar görmesi durumunda kullanıcı sorumludur.

D.6- Kullanıcının yükümlülüğünde olan ve giderilmeyen sebeplerden doğabilecek her türlü yaralanma, ve ürünün kullanılamaz hale gelmesi durumu:

Örnek: Çerçeve kurulumu sırasında, duvarda mevcut bazı prizlerin iptal edilmesi sonucu elektrik çarpmasına sebebiyet verebilecek bir durum doğması, bu prizlerin okul ilgisinin isteği ile daha sonra yeni priz takılması için açık bırakılması sonucu doğabilecek yaralanma yada üründe, şebekede meydana gelebilecek bütün hasarlar.



D.7- Ürün üzerindeki kayıp vidalar ve ve diğer plastik bileşenler:

Örnek: Ürün üzerinde, ET çerçevesini alttan destekleyen 3 adet metal çıkıntının ucunda, yaralanmayı engelleyen plastik tıpların kaybolması.



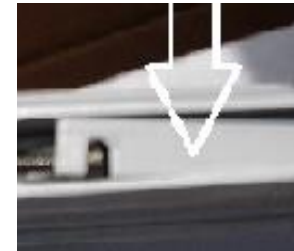
D.8- Ürün'ün güvenliğini sağlayan bileşenlerin (kilit) zarar görmesi veya kullanılamaz hale gelmesi: *(Ürün bazlı bir kereye mahsus garanti dahili işlem yapılacaktır.)*

Örnek: ET dış çerçeve OPS ve Beyaz tahta kilitlerinin zarar görmesi, içinde anahtar kırılması, yamulması ve kullanılamaz hale gelmesi durumu.



D.9- Kullanıcı hatası kaynaklı yavaşlatıcı sistemin ve toz süpürücü fırçaların zarar görmesi:

Örnek: Beyaz tahtanın kaydığı oluğa tebeşir atılması sonucu, Yavaşlatıcı sistemin, zarar görmesi ve kırılması, toz süpüren beyaz tahta altındaki ve Yeşil tahtaya monte fırçaların aşırı deforme olması.



D.10- OPS Kapağının yamulması, kırılması, hasar görmesi v.b. :

Örnek:Sol üründe Çerçevenin solunda, Sağ üründe de sağında bulunan alüminyum OPS kapağının, dışarıdan müdahale ile yamulması, yırtılması yada kopması.

D.11- Beyaz Tahta Kulbu (tutacağı) ve Silgiliğin zarar aşırı kuvvetgörmesi :

Örnek: Beyaz tahtayı tutarak kapatıp açmaya yarayan plastik kulbun (tutamaç'ın) kırılması ve işlevsiz hale gelmesi. Yeşil tahtanın altında, kalem, tebeşir ve silgi koymak için bulunan silgiliğin zarar görmesi.

D.12- Beyaz ve yeşil tahtaların yerlerinden çıkması :

Örnek: Beyaz ve yeşil tahtaların, kullanım hatası sonucunda çerçeve üzerindeki oluktaki yerlerinden çıkması kullanıcı hatasıdır. Bu durumda beyaz tahta tekerlekleri de zarar görmüş olabilir.

E- Garanti Harici Diğer İşlemler Listesi Detayı :

E.1- Ürünün kullanma kılavuzunun okunmamasından ya da bilgisayar bilgisi yerli olmayan kullanıcıdan kaynaklanan sorunlar sebebi ile okula gidilmesi durumu :

Yanlış USB girişi kullanılması:

Örnek: OPS üzerindeki USB'ler yerine dokunmatik usb girişi aracılığı ile bir alet ya da bellek bağlamaya çalışma ve başarısız olma sonucu servisin okula çağırılması.

ET'nin internete girmemesi sonucu okula çağırılma:

Örnek: Ürünün Vestel`den kaynaklanmayan sebepler ile internete ya da intranete bağlanamaması sonucu Vestel servisinin çağırılması.

❑ ET'nin hafızalarındaki (bellek) bilgilerin yedeklenmemesi sonucu veri kaybı ya da sistem geri yükleme dosyasının kullanıcı tarafından oluşturulmamasından kaynaklanabilecek her türlü sorun:

Örnek: Ürünün imajının değişmesi yada güncellenmesini gerektiren durumlarda, bu işlem yapıldığında, bilgisayara önceden yüklenmiş olan her türlü verinin kullanıcı tarafından yedeklenmemesinden doğabilecek bütün sorunlar.

❑ Diğer firmaların sorumluluğunda olan konular için servisin çağırılması :

Örnek: Altyapı ihalesi kapsamında Türk Telekom kablolama ve hat işlemleri ile ilgili sorunlar için ya da ilgili bakanlığın proje kapsamında okullara verdiği yazıcı vb için Vestel servisinin çağırılması.

❑ Terör ve doğal afetlerden kaynaklanan sorun ve hasarlar sigorta kapsamındadır. Garanti kapsamına girmez!

Örnek: Yıldırım ve göktaşı düşmesi, yanardağ patlaması, terör olayı sonucu hasar, yangın, deprem, savaş hali, sel, çekirge istilası, isyan v.b.

ÖNEMLİ !!! IP34 standardı: Cihazlarımız ön taraftan gelecek suya karşı, IP 34 standardına göre test edilmiştir. IP34 su ve toz'a karşı bir dayanım olup ürün ön yüzünden IP34 standardını karşılamaktadır. Ürünün arka bölgesinden su ile teması ile oluşan hasar durumunda ürün garanti dışıdır. Elektronik kartlar veya panel yüzeyinde arka bölgeden girdiği tespit edilen su bulunması durumunda da aynı şekilde garanti dışı uygulama yapılır.

F- Garanti Harici Malzeme ve İşçilik Fiyat Listesi - 1:

65" Etkileşimli Tahta	65" E.T. MALZEME LİSTESİ	FABRİKA KODLARI	Malzeme Fiyatları (KDV Hariç)	İşçilik (KDV Hariç)
	Power kartı değişimi	30074485	130 TL	53 TL
	Monitor kartı değişimi	30074854	55 TL	53 TL
	I/O kartı değişimi	30074855	15 TL	53 TL
	Touch screen kablosu(3 kablo set olarak fiyatı)	30075362 / 30075361 / 30075363	20 TL	53 TL
	OPS Modül	23012812	705 TL	40 TL
	U/K değişimi	30074502	10 TL	20 TL
	Power kablosu değişimi	30002376	10 TL	40 TL
	LVDS kablo	30073450	15 TL	53 TL
	Access point değişimi	30073641	245 TL	30 TL
	Access point adaptörü	30073870	25 TL	20 TL
	WLAN anten değişimi	30074493	10 TL	20 TL
	LCD Panel Değişimi	30074448	1900 TL (Malzeme + İşçilik Fiyatı)	
	Temperli Cam	45011042	200 TL (Malzeme + İşçilik Fiyatı)	

F- Garanti Harici Malzeme ve İşçilik Fiyat Listesi - 2 :

FRAME	V1-V2-V3-V4 ÇERÇEVE MALZEME LİSTESİ	FABRİKA KODLARI	Malzeme Fiyatları (KDV Hariç)	İşçilik (KDV Hariç)
	ALÜMİNYUM ÇERÇEVE KAPAK VE DİĞER TARAF	35029538 / 35029539	45 TL	30 TL
	ALÜMİNYUM ÇERÇEVE ALT VE ÜST	35029537 / 35029536	115 TL	30 TL
	BEYAZ TAHTA	35029624	190 TL	30 TL
	YEŞİL TAHTA	35029542	190 TL	30 TL
	YAVAŞLATICI	45010958	25 TL	30 TL
	KÖŞE METALİ	35029547	3 TL	20 TL
	SİLGİLİK_R1	35029838	10 TL	20 TL
	OPS KAPAK KILIDI(ADAPTORLU)	35030142	5 TL	20 TL
	BEYAZ TAHTA KİLİDİ	35029544	5 TL	20 TL
	BEYAZ TAHTA_KULP	40049249	3 TL	20 TL
	PLASTİK_KAPAK(40x20x2mm)	40049305	3 TL	20 TL
	KARKAS (komple)	35030175	170 TL	20 TL
	BEYAZ TAHTA FIRÇASI	45010960	3 TL	20 TL
	ALÜMİNYUM ÇERÇEVE ORTA FIRÇA	45010959	5 TL	20 TL

F- Garanti Harici Malzeme ve İşçilik Fiyat Listesi - 3 :

MALZEMESİZ ONARIM	YAZILIMSAL ARIZALAR	Malzeme Fiyatları (KDV Hariç)	İşçilik (KDV Hariç)
	İşletim Sistemi Yükleme	-	20 TL
	Yazılımsal Sorunlar (program yükleme/kaldırma/kalibrasyon..)	-	20 TL
	BIOS Yükleme	-	20 TL
	İMAJ Yükleme	-	40 TL
	MALZEMESİZ ONARIM	Malzeme Fiyatları (KDV Hariç)	İşçilik (KDV Hariç)
	Mekanik Onarım - 65" E.T. (gevşek malzemenin yerine takılması, oturtulması, Soğuk Lehim... vs.)	-	30 TL
	Mekanik Onarım - FRAME (gevşek malzemenin yerine takılması, oturtulması, vidanın sıkılması, eğikliğın giderilmesi... vs.)	-	20 TL
	Tüketici Hatası (Ürünün Kullanımı İle Alakalı Açıklama Yapılması)	-	20 TL
	Demontaj-Montaj(ürünü başka sınıfa taşıma) fiyatı	-	160 TL